
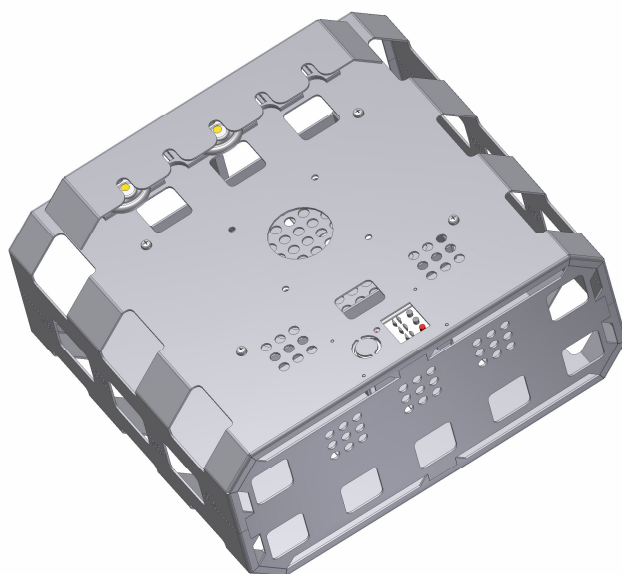


<p>© COPYRIGHT AUDIPACK This print and the information shown thereon, is the property of AUDIPACK. It may not be delivered to others nor reproduced for general circulation without the written consent of the AUDIPACK engineering department.</p>	 AUDIPACK®	<p>AUDIPACK Industriestraat 2-4 2751 GT Moerkapelle the Netherlands Tel: +31(0)795931671 Fax: +31(0)795933115 www.audipack.com</p>
<p>MOUNTING GUIDE</p>		<p>UNIVERSAL OPEN AIR HOUSING</p>

10-12-2008



Setting your personal code of the alarm.

(part.nr. 390409)

For setting the alarm code, slide the switch on the side upwards.

- Press the CODE key (middle lower button). The standard factory code is 111.
- When pressing that code, the alarm will confirm with 2 beeps.
- Choose your personal code (max 3 numbers).
- When pressing that code, the alarm will confirm with 2 beeps.

Your alarmcode is set. Press the red button for activating the alarm, and deactivating it by pressing your code (only the numbers).

When the batteries are removed more than 1 minute, the code will be 111 again.

Setting your personal alarm pattern.

It is possible to set a certain pattern.

Pattern:

1. Duration of alarm 60 seconds
2. Duration of alarm 60 seconds, 30 sec. pauze. This will be repeated 3 times.
3. Duration of alarm 90 seconds, 30 sec. pauze. This will be repeated till the battery is empty.

Press the red button followed by the right lower button (*). Then press 1,2 or 3 (see upper patterns).

Adjusting the vibration switch.

(part.nr. 390414)

- Shut down the alarm first
- Remove the cover with a small screw driver.
- Change the tension of the spring loaded contact.



Note:

The setting must be checked in combination with the alarm.

Use hearing protection and warn your surroundings before setting the alarm.

Batteries:

The life time of the batteries can change according the type and brand to be used.

When the battery indicator is flashing, the batteries need to be replaced.

Use (3 x AAA) alkaline batteries for optimum performance.

Het instellen van uw persoonlijke code in het alarm.

(part.nr 390409)

Om het alarm juist in te stellen, schuif de schakelaar aan de zijkant naar boven (waaier).

- Druk de code toets in (sleuteltoets). De standaard code is 111.
- Door 111 in te toetsen, zal het alarm deze code bevestigen met 2 piepjes.
- Druk uw persoonlijke 3-cijferige code in.
- Het alarm bevestigt uw code door 2 piepjes. Uw code is ingesteld.

Om het alarm te activeren druk op de rode knop. Voor het deactiveren van het alarm toetst u eenvoudig uw persoonlijke code in.

Indien de batterijen langer dan 1 minuut zijn verwijderd, zal het alarm terug gaan naar de standaard 111 code.

Het afstellen van het alarmpatroon.

Het is mogelijk het alarmpatroon aan te passen.

Patronen:

1. Duur van het alarm 60 seconden.
2. Duur van het alarm 60 seconden, 30 sec. Pauze, 60 seconden alarm. Dit herhaald zich 3 keer.
3. Duur van het alarm 90 seconden, 30 seconden pauze, 90 seconden alarm, 30 seconden pauze. Dit zal herhaald worden totdat de batterijen leeg zijn.

Druk de rode toets, gevolgd door (*). Toets vervolgens patroonnummer 1, 2 of 3.

Het afstellen van de trilschakelaar.

(part.nr. 390414)

- Deactiveer het alarm
- Verwijder het kapje met een kleine schroevendraaier.
- Door het verstellen van de kleine stelschoef is de gevoeligheid in te stellen.



Let op.

De juiste gevoeligheid dient gecontroleerd te worden in combinatie met het alarm.

Gebruik gehoorbescherming en waarschuw uw omgeving alvorens het alarm te testen.

Batterijen:

De levensduur van de batterijen zijn afhankelijk van het merk en type van de batterij.

Indien de rode LED knipperd, dienen de batterijen vervangen te worden.

Gebruik bij voorkeur 3 stuks AAA alkaline batterijen.